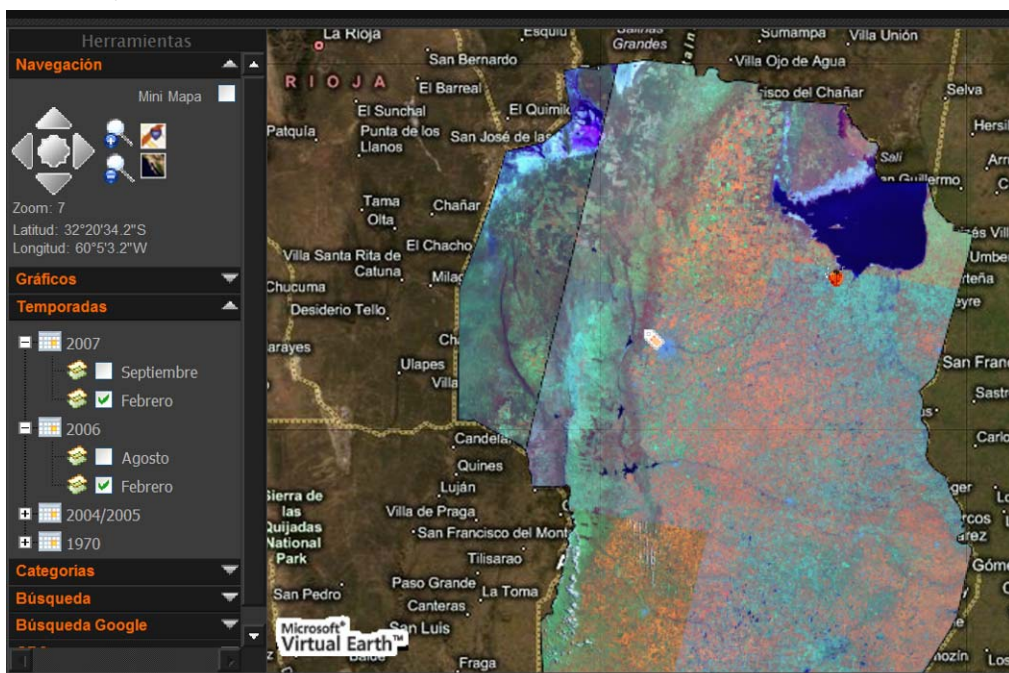




Instructivo de uso del sitio www.geosyr.com.ar

Geosyr en cuatro pasos

- 1) **regístrese** y obtenga su nombre de usuario y contraseña.
- 2) Si ya es usuario registrado **ingrese** nombre de usuario y contraseña y acceda a su perfil
- 3) **Navigate** al lugar de su interés utilizando las herramientas de búsqueda por localidad, por coordenadas geográficas ó directamente desplazando la imagen en el mapa.
- 4) **Active** la imagen satelital de su interés abriendo en Temporadas y seleccionando por año y mes.



Uso de Herramientas

Gráficos:

Existen cuatro herramientas de gráficos

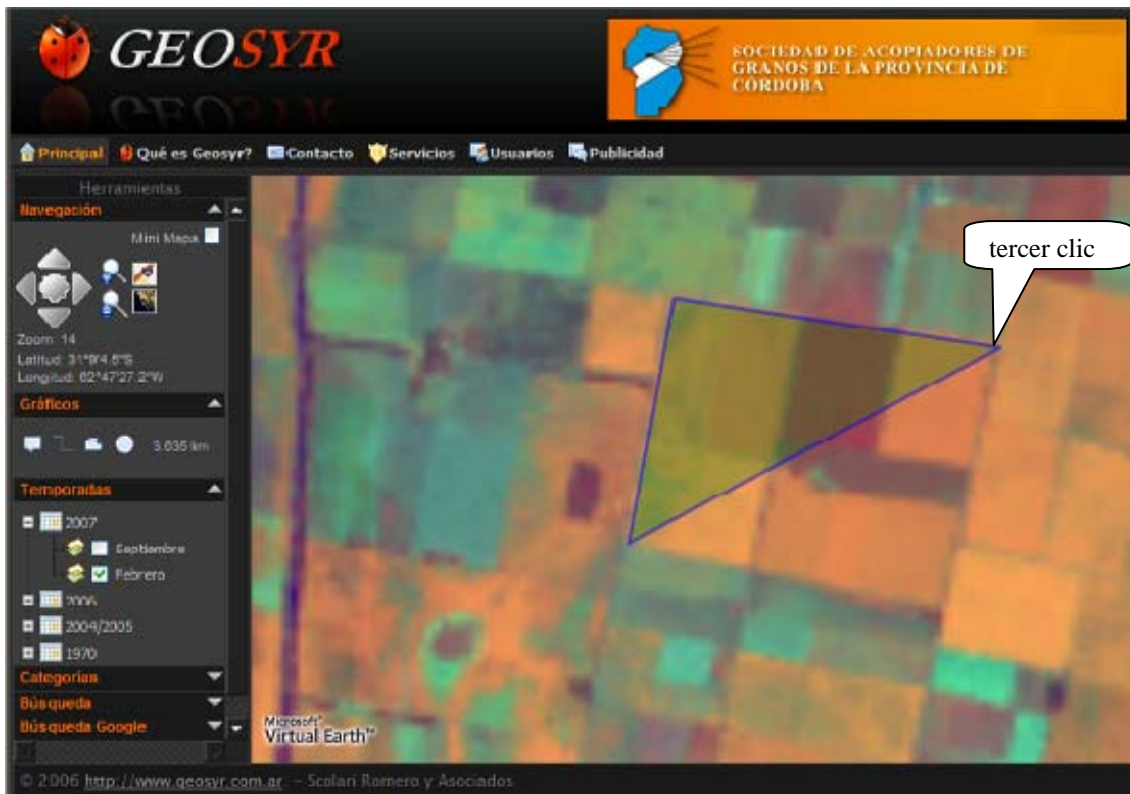


Cada herramienta permite generar un tipo de gráfico diferente en pantalla.

Para activar y usar una herramienta, debe hacer clic sobre el icono de la herramienta que desea utilizar y luego comenzar a dibujar sobre la imagen satelital. Una vez que se haya posicionado en un punto de interés, deberá hacer clic sobre el mismo para marcarlo, luego desplazar el puntero del mouse hacia el siguiente punto de interés y así sucesivamente hasta completar el gráfico. Una vez terminado el dibujo, y para finalizar y poder guardarlo o editarlo, UD deberá permanecer en la última posición marcada y hacer clic con el botón derecho del mouse, automáticamente se desplegará un cuadro de diálogo donde observará los datos del gráfico realizado y podrá guardarlo en alguna de las categorías preexistentes.

Si UD es un usuario registrado, los datos que ingrese al sistema permanecerán almacenados en su perfil particular y estarán disponibles para las próximas sesiones cuando se conecte nuevamente. Los datos ingresados solo podrán ser modificados por UD. Preservándose de este modo la integridad de sus datos.



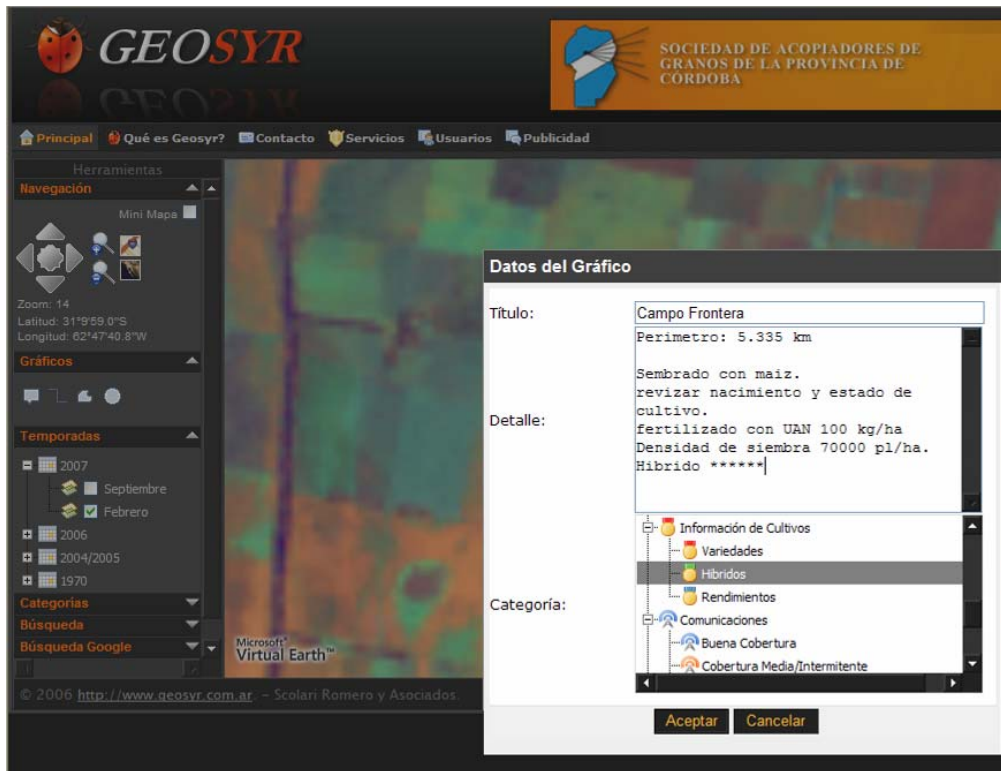


En el cuadro Datos del Grafico desplegado escriba:

En Título: la identificación o nombre del grafico.

En Detalle: Todo los datos o anotaciones de su interés.

En categoría: elija la categoría e icono, (en el ejemplo se Guardara en categoría Información de cultivos y en la Subcategoría Híbridos).



Por ultimo haga clic en Aceptar y sus datos serán guardados en el sistema.

Cuando positione el puntero del Mouse sobre el icono creado sobre el grafico, se desplegara un cuadro en donde se observa la información cargada por el Usuario.

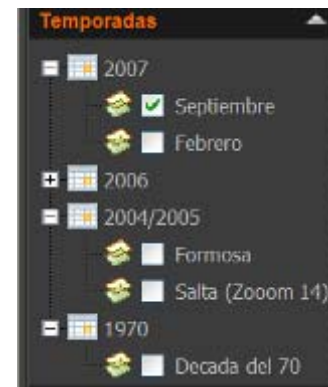


Temporadas

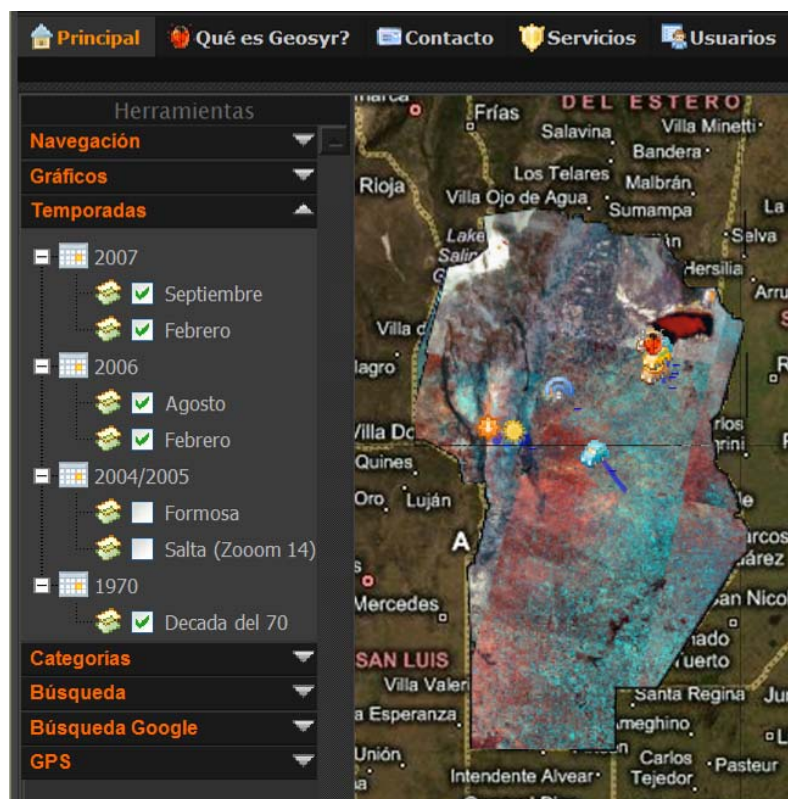
En la barra de Herramientas que se encuentra a la izquierda de la pantalla se encuentra la herramienta Temporadas. Haciendo clic sobre el triangulo blanco se abre el menú con las diferentes temporadas disponibles para visualización.



Haga clic sobre signo + para ver las imágenes disponibles para la temporada elegida. Luego active las imágenes tildando la casilla correspondiente al mes seleccionado.



Para ver una secuencia multitemporal deberá tildar más de una fecha y las imágenes se sucederán visualizándose en última término la imagen de más antigüedad.



Nota: la imagen base que se observa al ingresar a Geosyr es un mosaico de imágenes Landsat de los años 2000 a 2003 cortesía de la NASA, y están procesadas en color natural. Las imágenes provistas por Geosyr corresponden a los periodos de tiempo que figuran en temporadas y están procesadas en falso color para uso agronómico principalmente.

Categorías

En la barra de Herramientas que se encuentra a la izquierda de la pantalla se encuentra la herramienta Categorías. Haciendo clic sobre el triangulo blanco se abre el menú con las diferentes Categorías disponibles para su visualización.

Las Categorías están creadas para ofrecer al usuario de Geosyr la posibilidad de sistematizar y ordenar sus datos a los fines de un manejo de información ágil y rápida.

Geosyr esta basado en el concepto de interactividad y promueve la creación de comunidades virtuales de usuarios que generan y comparten información geográfica principalmente, (pero no exclusivamente), de carácter agronómico tendiente a crear redes autónomas de información útil y actualizada. Cada usuario contribuye con datos propios que se pueden observar tildando el casillero correspondiente a la categoría y subcategoría de interés. Allí se observa la información grafica y cuando se posiciona con el mouse sobre el icono, se despliega un cuadro donde se observa la información cargada por el usuario y la fecha en que fue actualizada.



En este caso vemos que el usuario ha seleccionado dentro de la categoría Estado de Caminos, la subcategoría camino Deformado. Allí se observan los datos de distancia, fecha de creación y modificación de la información. También si lo desea puede exportar el grafico en formato GPX para cargarlo en un receptor GPS ó enviarlo a otra persona para compartirlo.

Navegación y Búsqueda

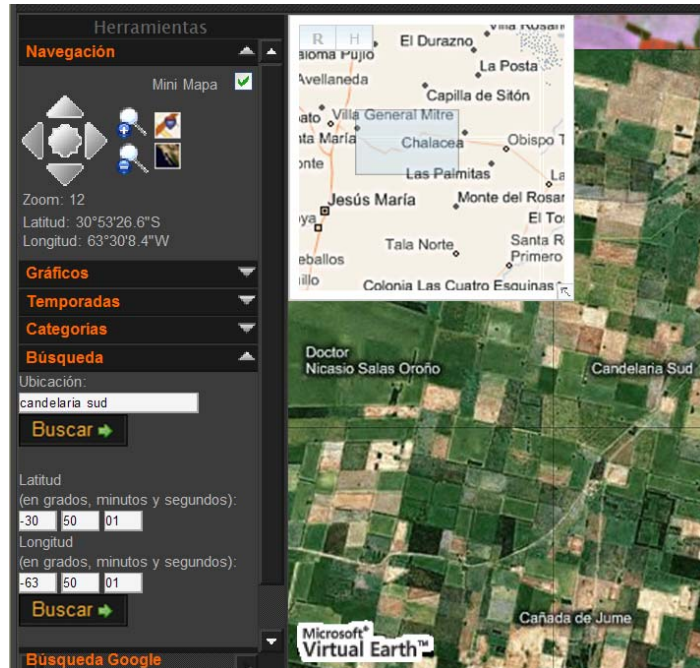
En la barra de Herramientas que se encuentra a la izquierda de la pantalla se encuentran las herramientas navegación y Búsqueda. Haciendo clic sobre el triángulo blanco se abre el menú con las diferentes opciones disponibles para navegación y búsqueda.

Para una rápida ubicación tilde el casillero Mini Mapa y se desplegara a la derecha de la barra de Herramientas un mapa en donde en un recuadro resaltado en color se ubica la misma zona que se observa en la pantalla.

El sistema permite la búsqueda por localidad o por coordenadas geográficas.

Si utiliza la búsqueda por localidad debe ingresar el nombre de la localidad y la provincia, (recuerde que la base de datos en donde se realizara la búsqueda es mundial), haga clic en buscar y el sistema le devolverá una lista de localidades posibles, elija la que corresponde a su búsqueda y automáticamente se centrara la imagen satelital en la localidad. Haga zoom hasta el nivel mas adecuado a sus objetivos y navegue desplazando la imagen en la dirección deseada utilizando el puntero el cual se visualizara como un icono con forma de mano, ó haciendo clic en las flechas en la barra de navegación.

Si utiliza la búsqueda por coordenadas geográficas deberá ingresar los valores en grados, minutos y segundos en los casilleros correspondientes y hacer clic en Buscar. Recuerde que para todas las ubicaciones en el Hemisferio Sud, deberá anteponer a los grados un signo menos (-) de lo contrario se observaran las coordenadas ingresadas en el Hemisferio Norte.



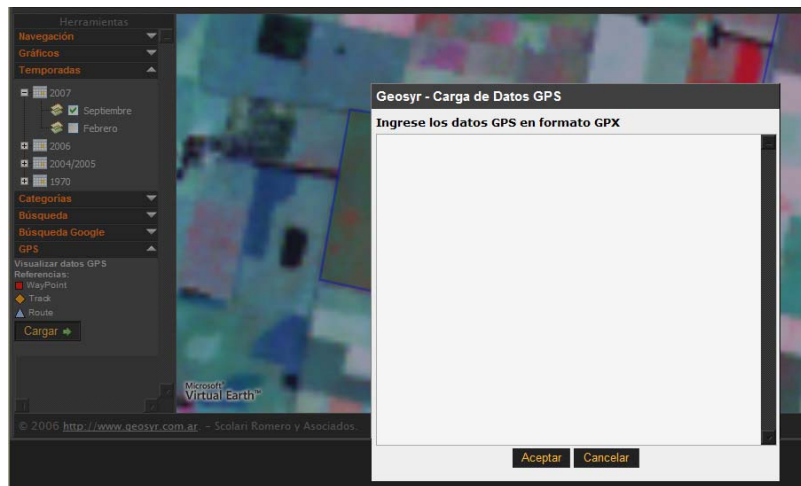


GPS (Sistema de Posicionamiento Global)

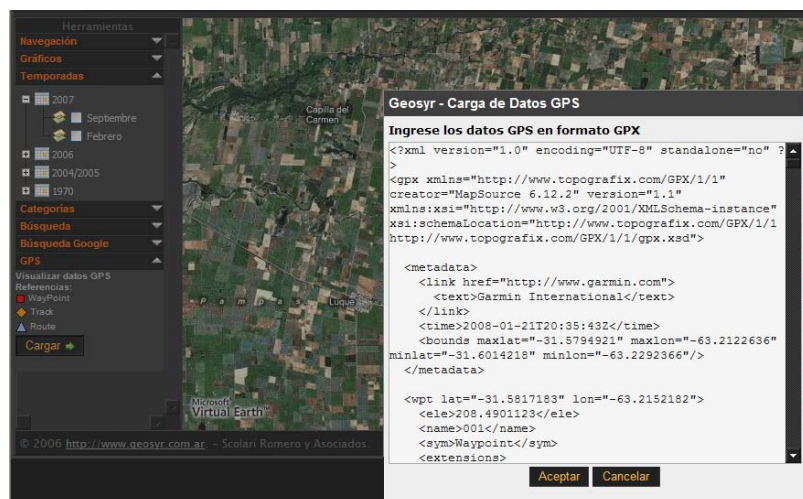
En la barra de Herramientas que se encuentra a la izquierda de la pantalla se encuentra la herramienta GPS. Haciendo clic sobre el triángulo blanco se abre el menú con las diferentes Referencias para la visualizar los datos GPS.



El sistema permite cargar datos GPS en formato GPX (este formato es uno de los más utilizados a nivel mundial y se encuentra disponible como alternativa de exportación de datos en la mayoría de los programas de manejo de datos GPS). Haciendo clic donde dice cargar, se desplegará una ventana donde deberá copiar los datos GPS que desea visualizar.



Dentro del área de la ventana desplegada, haga clic con el botón derecho y pegue los datos que previamente copio desde donde los tenía guardados.



Haga clic en Aceptar y en unos segundos se dibujarán los datos GPS ingresados.

www.geosyr.com.ar

En el ejemplo de abajo se observan los puntos cargados representados con un icono rojo. Posicionando el puntero del mouse sobre el icono de despliega un cuadro de dialogo donde se lee el numero de punto y si la tuviera la información asociada al punto. También es posible exportar los datos GPS o eliminarlos.



de la misma manera es posible generar archivos GPS. Para ello es preciso disponer de un grafico preexistente o realizar uno nuevo utilizando las herramientas graficas provistas para tal fin, en el ejemplo siguiente partimos de un grafico preexistente.

Posicione el puntero del mouse sobre el icono del grafico, se desplegara una ventana donde se observan los datos propios del grafico, desplace el mouse hasta donde dice: [Exportar datos GPS](#) haga clic allí, y se abrirá una nueva ventana donde se muestran los datos GPS generados. Seleccione los datos, cópielos y guárdelos en su puesto de trabajo identificándolos mediante un nombre de su preferencia. Cierre la ventana y continúe utilizando el servicio normalmente.

Para compartir los datos con otros usuarios Ud. puede enviar los datos guardados por correo electrónico y la persona que los reciba solo tiene que abrir el archivo, copiar los datos y cargarlos siguiendo las instrucciones.

